

По садочку ходжу, ходжу,  
Руту м'яту саджу, саджу. Гей!  
Рута м'ята та й не прийнялася,  
Вся родина одрілася.

Перечула через люди,  
Що батенько в гості буде. Гей!  
Ждала, ждала, ждала, дожидала,  
Ворітечка й одчиняла.

Аж батенько їде та й їде,  
Та й до мене не заїде. Гей!  
Нічка темна, а зіронька ясна,  
Доленька ж моя нещасна!

Перечула через люди,  
Що миленький в гості буде. Гей!  
Ждала, ждала, ждала, дожидала,  
Ворітечка й одчиняла.

Аж мій милий їде та й їде,  
І до мене він заїде,— Гей!  
Нічка світла, зіронька ясна,  
Доленька ж моя прекрасна!

## ІЩЕ СОНЦЕ НЕ ЗІХОДИЛО \*)

Українська народна пісня

Збірник А. Єдлички

Ноты с сайта - [www.notarhiv.ru](http://www.notarhiv.ru)



Moderato

нар *f*

*p*

І\_ ще сон\_ це

не зі\_ хо\_ ди\_ ло, а до ме\_ не щось при\_ хо\_

*p*

*sf*

\*) Пісня має виконуватись наспівно. Треба звернути увагу на правильність вокальної постановки ноти до-діз в другій і третій фразі, що підгодує легкий перехід на малу сексту вверх.

Музична партитура першого пісненька. Вона складається з трьох систем: верхня система — вокальний голос, середня — фортепіано (співігра), нижня — басовий голос. Ключова підписана на двох лінійках (F і C), ритмічний розмір 2/4. Підписи *sf* та *v* вказують на динаміку та виразність. Підлінійні тексти розташовані під відповідними нотами.

ди\_ ло, а до ме\_ не шось при\_ хо\_ ди\_ ло.

Ище сонце не зіходило,  
А до мене шось приходило. (2)

Приходила моя матінка,  
Приходила моя рідная,  
Порадонька моя вірная.

Вона в мене не барилася,  
Тільки сіла, пожурилася. (2)

Проведу я свою матінку  
За три шляхи за широкії,  
За три ліси за високії.

Озирнеться моя матінка,  
Озирнеться моя рідная,  
Порадонька моя вірная.

«Чого стоїш, моя доненько,  
Чому не йдеш та додомоньку? (2)

Чи травиця ноги спутала,  
Або роса очі вибила?» (2)

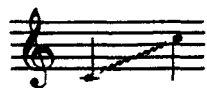
«Не травиця ноги спутала,  
І не роса очі вибила. (2)

Спутало мене замуж'ячко,  
Невірнее моє подруж'ячко». (2)

## ЧОГО СИДИШ КОЛО МЕНЕ

Українська народна пісня

Збірник Я. Бігдая



Allegro

*mf*

Музична партитура другого пісненька. Вона складається з трьох систем: верхня система — вокальний голос, середня — фортепіано (співігра), нижня — басовий голос. Ключова підписана на двох лінійках (F і C), ритмічний розмір 2/4. Підписи *mf* вказують на динаміку. Підлінійні тексти розташовані під відповідними нотами.

Чо\_ го си\_ диш ко\_ ло ме\_ не, чо\_ го ди\_ виш\_ ся на ме\_ не,